

## 第一部分 考点过关

## 模块一 地球和地图

## A 2025 真题诊断练

## 刷诊断

1. C 【解析】在经纬网地图中,纬度度数向北增大为北纬,用符号“N”表示,由此判读,东风着陆场大致位于 $41^{\circ}\text{N}$ 。经度度数向东增大为东经,用符号“E”表示,由此判读,东风着陆场大致位于 $100^{\circ}\text{E}$ 。所以东风着陆场的经纬度位置约为 $(41^{\circ}\text{N}, 100^{\circ}\text{E})$ 。故选C。

2. D 【解析】从太空观察地球,能直观看到地球是一个两极稍扁、赤道略鼓的巨大球体,D正确。经纬网是人为划分的虚拟线,地轴是地球自转的假想轴,均无法直接观测到,A、B错误;太空距离地球过于遥远,在太空中无法看到道路上的行人,C错误。故选D。

3. D 【解析】白昼时间=日落时间-日出时间。读图计算可知,春分日白昼时长为12小时9分钟,秋分日的白昼时长为12小时10分钟,夏至日的白昼时长为15小时1分钟,冬至日的白昼时长为9小时20分钟,因此图示日期中北京市白昼时间最短的是冬至日,D正确。故选D。

4. B 【解析】根据所学知识可知,北半球的春分日到夏至日昼长夜短,B正确。故选B。

5. B 【解析】从图中图例可知,图中虚线为东湖亲水赛道,从起点开始,每隔5 km做一个标记,依次标记为5 km、10 km、15 km、20 km、25 km、30 km、35 km、40 km,直至终点42.195 km处。代表东湖亲水赛道的虚线主要分布在20 km至40 km之间,其中20 km至25 km处,只有大概一半的距离为虚线,即东湖亲水赛道在此段有约2.5 km;25 km至35 km均为东湖亲水赛道;35 km至40 km处也只有大概一半的距离为虚线,即东湖亲水赛道在此段有约2.5 km。所以东湖亲水赛道的长度约是15 km,最接近的答案为18 km。故选B。

6. B 【解析】图中横坐标代表起点到终点的分段情况,纵坐标代表海拔,对比可知四个选项中,电视塔

段海拔数值呈明显增大趋势,说明该段坡度较大,结合题干信息“一般来说,选手在爬坡赛段体能消耗较大”,故选B。

7. (1)  $(27.5^{\circ}\text{N}, 113.5^{\circ}\text{E})$  1:25 000

(2) 丘陵 ①

(3) 赞同,理由:醴陵窑遗址是国家级工业遗产,具有很高的历史文化价值,合理发展旅游业可带动当地经济发展,增加就业岗位,优化产业结构。

不赞同,理由:大规模开发旅游业可能会破坏遗址原貌,引发环境污染、生态破坏等一系列问题。(二选一,言之有理即可)

【解析】(1) 读图可知,醴陵古窑的经纬度位置约为 $(27.5^{\circ}\text{N}, 113.5^{\circ}\text{E})$ ,根据实地距离1千米,图上距离4厘米,比例尺=图上距离/实地距离可得知:4/100 000,比例尺为1:25 000。

(2) 根据等高线地形图判断,此区域海拔在500米以下,且等高线较密集,判定该地为起伏和缓的丘陵。根据河流的流向,在河流上游引水可自流,①处位于流经阶梯窑河流的上游,可利用水流节省人工。

(3) 本题两个观点都成立。观点1:赞同。理由:醴陵窑遗址是国家级工业遗产,具有很高的历史文化价值,合理发展旅游业可带动当地经济发展,增加就业岗位,优化产业结构。观点2:不赞同。理由:大规模开发旅游业可能会破坏遗址原貌,引发环境污染、生态破坏等一系列问题。

## B 考点突破练

## 考点一 地球

## 刷基础

1. A 【解析】墨子巡天望远镜安置于青海省冷湖镇海拔4 200米的高山上,是因为这里①海拔高,空气稀薄,②人类活动较少,③晴天多,利于观测。该地区科技力量薄弱。故选A。

2. C 【解析】地球是太阳系中一颗既普通又特殊的行星,其特殊性表现在有液态水的存在、有适宜呼吸的大气、适宜的温度范围,适合生物生存和繁衍,是

目前所知的唯一有生命存在的天体,①②④正确;公转方向自西向东不是地球特殊性的表现,③错误。故选 C。

### 拓展延伸

#### 地球的普通性和特殊性

**普通性:**地球在太阳系中是一颗普通的行星,与其他行星相似,具有共面性、同向性和近圆性。**特殊性:**地球是太阳系中唯一有生命存在的天体,尤其是有高级智慧生物存在。

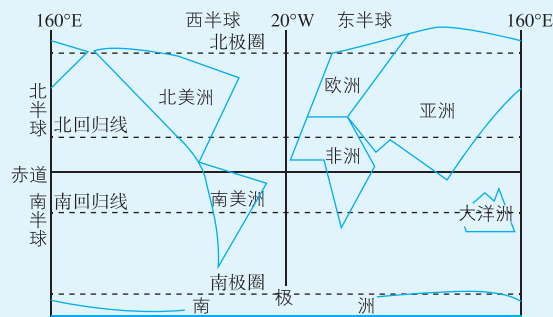
3. **A** 【解析】“盖天说”即“天圆如张盖,地方如棋局”,秦朝半两钱从外观上就能体现“天圆地方”的观念;天坛北圆南方的坛墙寓意着传统的“天圆地方”宇宙观,①②正确。故选 A。
4. **C** 【解析】随着科技的发展,人们对地球的形状已有了一个明确的认识:地球并不是一个正球体,而是一个两极稍扁,赤道略鼓的不规则球体。故选 C。
5. **D** 【解析】读图并结合所学可知,2024 年 3 月 20 日地球位于公转轨道上北半球冬至日(12 月 22 日前后,丙位置)和北半球春分日(3 月 21 日前后,丁位置)之间,接近春分日,位于图中的丁附近。故选 D。
6. **C** 【解析】读图可知,中国文昌(19.6°N,110.9°E)纬度较低,无极昼现象,A 错误;2024 年 3 月 20 日,太阳直射赤道附近,文昌位于 19.6°N 纬线上,该日正午没有太阳直射现象,B 错误;2024 年 3 月 20 日鹊桥二号中继星发射当天,接近春分日,接近昼夜平分,C 正确;文昌(19.6°N,110.9°E)位于热带,热带全年高温,D 错误。故选 C。

### 刷提升

1. **D** 【解析】东西半球分界线是 20°W 和 160°E 组成的经线圈,20°W 向东至 160°E 为东半球,20°W 向西至 160°E 为西半球。南北半球的划分是以 0°纬线即赤道为界,赤道以北为北半球,以南为南半球。纬度区的划分,0°~30°为低纬度地区,30°~60°为中纬度地区,60°~90°为高纬度地区。热带的纬度范围是 23.5°N~23.5°S,北温带的纬度范围是 23.5°N~66.5°N,北寒带的纬度范围是 66.5°N~90°N,南温带的纬度范围是 23.5°S~66.5°S,南寒带的纬度范围是 66.5°S~90°S。可判定,成都(30.67°N,104.07°E)位于东半球、北半球、中纬度、北温带。故选 D。

### 归纳总结

#### 世界重要经纬线与大洲之间的关系



2. **A** 【解析】题干中描述的时间差异主要是因为地球自西向东自转。故选 A。
3. **B** 【解析】8 月 7 日,太阳直射北半球,北半球昼长夜短,且纬度越高白昼越长,极地附近出现极昼现象。四个城市均位于北半球,佛罗茨瓦夫的纬度最高,白昼最长。故选 B。

### 刷素养

4. (1)夏至日 秋分日 ③ 秋季

(2)自转 晚 晚 短 公转

(3)日出东方;天安门位于旗杆的北侧。

(4)扩大冬季采光的面积 减少

【解析】(1)读图 1 可知,太阳直射在北回归线,为 6 月 21 日前后,A 为北半球夏至日;随后,太阳直射点移至赤道,为 9 月 23 日前后,B 为北半球秋分日。据图 1 分析可知,2024 年 10 月 1 日,地球大致运行在图中③位置即北半球秋分日(9 月 23 日前后)与北半球冬至日(12 月 22 日前后)之间,此时太阳直射在南半球,正值北京的秋季。

(2)结合所学可知,地球自转产生日出日落现象。据表可知,天安门广场的升旗时间逐渐变晚,说明日出时间也逐渐变晚;升旗时间逐渐变晚,降旗时间逐渐变早,说明白昼时间越来越短。影响日出日落时间变化的主要因素是地球的公转,因为地球的公转会造成昼夜长短的变化,那么日出日落时间也会发生变化。

(3)由于地球自西向东自转,导致太阳看起来东升西落,因此日出东方;天安门位于升旗台旗杆的北侧;拍摄者位于天安门的西南方向。

(4)读图 4 可知,与正常屋顶相比,飞檐对夏季正午阳光没有明显的影响,但增加了冬季进入屋内的正午太阳光线,扩大了冬季采光的面积。在雨季,飞檐大又翘得高,可将房顶的雨水抛得尽量远一些,

以减少雨水对建筑基础和墙体的损害。

## 考点二 地图

### 刷基础

1. A 【解析】图中无指向标和经纬网,根据“上北下南,左西右东”来判断方向。小亮一家驾车去机场,在 246 省道上的行驶方向大致是自东南向西北。A 正确,故选 A。

#### ★ 关键点拨

##### 地图上方向的判定

- (1)一般指向法:通常按照“上北下南,左西右东”的方法确定方向。
- (2)指向标定位法:指向标箭头一般指向北方。
- (3)经纬网地图定向法:根据经线指示南北方向、纬线指示东西方向确定方向。
2. B 【解析】对地图进行“放大”和“缩小”操作会改变比例尺的大小,即显示范围大小会改变;图幅的大小也就是手机屏幕的大小不会改变,与汽车行驶的方向无关,家到机场的距离也不会改变。B 正确,故选 B。
3. B 【解析】甲处等高线向海拔低处凸出,是山脊,A 错误;图中等高距为 50 米,甲处海拔约是 330 米,B 正确;据图中指向标可得,甲处位于乙点的正南方向,C 错误;据图中比例尺计算,甲处距乙点约 2 千米,D 错误。故选 B。
4. D 【解析】读图结合题干“国庆期间”“日照市”可知,研学途中,日照市不可能下雪、结冰,麦收季节已过,秋天苹果成熟,同学们可以在果园采摘苹果。故选 D。

#### 5. (1)校园鸟瞰图

(2)李华 更简洁明了,标注了方向和图例,易于理解

(3)指向标 东北

(4)旅游规划、出行导航、寻找地点等方面。

【解析】(1)根据所学知识可知,图幅相同的两幅地图,表示的范围越小,内容越详细;表示的范围越大,内容越简略。李华和小玉要绘制一幅学校平面简图,对本次绘图最有参考价值的是校园鸟瞰图,原因是该图范围小,内容更详细,可以帮助李华和小玉认识学校整体布局。

(2)由图可知,李华绘制的校园平面简图中既有指向标又有图例,比小玉绘制的地图内容更完整,更

容易读懂。

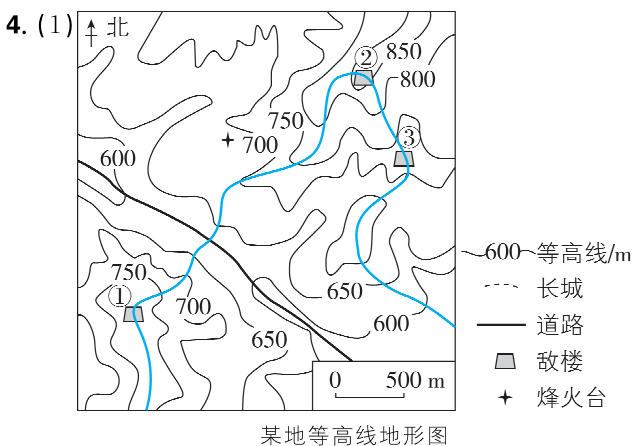
(3)由图可知,李华绘制的校园平面简图中有指向标,因此需要根据指向标判断方向,足球场位于教学 3 楼的东北方向,因此按步行距离最短原则,应该朝东北方向出发。

(4)地图在我们的生活中扮演着不可或缺的角色。在出行导航、旅游规划、寻找地点等方面,地图都为我们提供了重要的帮助和指导。

### 刷提升

1. C 【解析】读图可得,③地等高线向海拔低处凸出,是山脊,该地适宜布局风力发电机组。故选 C。
2. D 【解析】读图可得,乙村庄被山脊挡住,在甲村看不到乙村;乙村聚落沿河流分布,其聚落呈条带状;乙村位于山谷地带,最易受泥石流威胁;丁村的地势最低。故选 D。
3. C 【解析】读图可得,M 处陡崖有 4 条等高线重合,该图的等高距是 50 米,陡崖的相对高度范围是 150~250 米,A 错误;图中河流干流的流向是自东北向西南,B 错误;该区域海拔在 500 米以下,坡度较缓,地形以丘陵为主,C 正确;据图中纬度范围可得,该区域位于我国的南方地区,植被是亚热带常绿阔叶林,D 错误。故选 C。

### 刷素养



山脊。

(2)50m;650~700m。

(3)③号敌楼。③号敌楼与烽火台之间有山脊阻挡视线,而①号和②号敌楼与烽火台之间没有明显的地形阻挡。

(4)定期对长城进行修缮;合理规划长城旅游线路,控制游客数量;通过各种媒体平台宣传长城的历史文化价值和保护意义,提高公众的保护意识等。

**【解析】**(1)长城标注见答案图中所示;据图可知,修筑长城的地形部位等高线由高处凸向低处,为山脊部位。

(2)图中的等高距为 50m,烽火台的海拔在 650~700m。

(3)观察图示发现,③号敌楼与烽火台之间有山脊阻挡视线,而①号和②号敌楼与烽火台之间没有明显的地形阻挡,所以③号敌楼无法眺望烽火台。

(4)长城作为重要的文化遗产,需要保护。定期修缮能及时修复损坏部分,延长长城寿命;合理规划旅游线路并控制游客数量,可减少游客过多对长城的破坏;通过媒体宣传,能让更多人了解长城的价值和保护意义,提高公众保护意识等。

### C 检测验收练

#### 刷速度

**1. C 【解析】**赤道是地球仪上最长的纬线圈,纬线是垂直于地轴并与赤道平行的圆圈。读图可知,地球仪制作方案中需要把赤道改为与地轴垂直的大圆,C 符合题意;地轴是倾斜的,与水平面呈  $66.5^\circ$  夹角,北极圈是用虚线表示的,经线是与赤道垂直的半圈,方案中是正确的,不需要更改,A、B、D 不符合题意。故选 C。

**2. A 【解析】**地球公转的方向是自西向东,故演示地球公转时,应做到方向为①→④→③→②,A 正确;用地球仪演示地球公转时应保持地轴的空间指向不变,B 错误;在演示地球公转时,公转轨道不与经线圈平行,C 错误;地球公转的周期是一年,旋转一圈需要一年,D 错误。故选 A。

**3. B 【解析】**图中所示地球自转的方向是逆时针,该图所示的是以北极点为中心的半球图。地球自转的方向是自西向东,距离北极点越近,位置越偏北,①地位于③地的西北方向,②地经纬度为  $(23.5^\circ\text{N}, 45^\circ\text{W})$ ,①地的经纬度是  $(66.5^\circ\text{N}, 90^\circ\text{E})$ ,位于东半球、高纬度;根据两地经度可知,①地位于②地东侧,能更早迎来日出,极昼极夜情况除外。故选 B。

**4. B 【解析】**根据所学知识可知,地球自西向东自转,太阳东升西落。读材料可知,“花盘”追踪太阳光线,故从早到晚,“花盘”转动方向大致是自东向西。故选 B。

**5. B 【解析】**根据所学知识可知,北半球夏季是一年 中白昼时间最长、夜晚时间最短的季节。据材料可

知,“花盘”自动追踪太阳光线,也就是说昼越长,太阳照射“花盘”时间越长。故选 B。

#### 归纳总结

##### 地球自转产生的地理现象

(1)昼夜更替;(2)太阳的东升西落;(3)时间差异,东边时刻早于西边;(4)一天中,影子长短的变化。

##### 地球公转产生的地理现象

(1)昼夜长短变化;(2)一年中,正午太阳高度角的变化(一年中,影子长短的变化);(3)四季的变化;(4)五带的划分。

**6. C 【解析】**结合图中指向标可判断,育才中学位于荔湾社区的东南方向,C 正确,A、B、D 错误。故选 C。

**7. A 【解析】**读图可知,幸福社区和红星便利店都位于五分钟便民生活圈内,故从幸福社区到红星便利店的直线距离步行需要 5 分钟以内,A 正确,B、C、D 错误。故选 A。

**8. D 【解析】**结合材料可知,打造“15 分钟便民生活圈”的主要目的是提高居民生活品质,D 正确;打造“15 分钟便民生活圈”,有利于缓解交通拥堵,推进节能减排,但这不是主要目的,A、C 错误;打造“15 分钟便民生活圈”,不能提升居民消费能力,B 错误。故选 D。

**9. C 【解析】**根据题干“我国南方某地区”判断,图中两河流都没有凌汛现象,A 错误;图中等高距是 200 米,山峰 H 的海拔范围是  $1\,000\sim 1\,200$  米,B 错误;根据图中图示区域地势判断,两河流流向大致相反,C 正确;e 处地势较平坦,落差小,不适合建大型水电站,D 错误。故选 C。

**10. B 【解析】**读图可知,a、b、c、d 中,H 与 a、c、d 之间有山体阻挡,站在山峰 H 上看不到 a、c、d;H 与 b 之间无山体阻挡,因此,站在山峰 H 上最有可能看到四地中的 b 地。故选 B。

**11. D 【解析】**读图可知,甲、乙两条河流之间计划修建引水工程,仅考虑地形因素,施工难度最小的引水线路是④,理由是沿等高线修建,地形平坦,工程量小。故选 D。

**12. (1)北温带(2 分)**

**(2)自转(2 分)**

**(3)东南(2 分) 比例尺(2 分) B(2 分)**

**(4)赤道(2 分) 南(2 分) 昼渐短,夜渐长(2 分)**



(5)乙(2分)

**【解析】**(1)图1中杭州位于北回归线与北极圈之间的北温带。

(2)9月23日20时开幕式正式开始,卡塔尔的哈桑小朋友在当日15时通过电视直播观看了开幕式,这一时间差异现象是地球的自转运动导致的,经度位置不同的地区地方时不同。

(3)经线指示南北方向,纬线指示东西方向,由图1中经纬线可以看出,宁波位于杭州的东南方向;要计算两地的实地距离,图1中还缺少的地图要素

是比例尺;从杭州前往宁波观看帆船比赛,应该查阅浙江省的交通图,地形图、人口分布图和矿产分布图对于出行帮助不大,故选B。

(4)开幕式当天恰逢中国二十四节气中的“秋分”,这一天太阳直射赤道,全球昼夜平分,这一天之后,太阳直射点向南移动,位于北半球的杭州昼渐短,夜渐长。

(5)茶树一般在排水良好、透气性好的砂质土壤中生长,图2中甲和乙适合种植茶树的是乙处,甲处地势相对平坦,不利于排水。

## 模块二 世界地理概况

### 主题一 世界的自然地理环境概况

#### A 2025 真题诊断练

#### 刷诊断

1. B **【解析】**读图可得,大洲②是欧洲,该大洲北临北冰洋,西临大西洋,南临地中海,东与亚洲陆地相连。故选B。
2. B **【解析】**读图可知,图中大洲⑤为北美洲,大洲⑦为亚洲,这两个大洲的分界线是白令海峡。故选B。
3. D **【解析】**读图并根据所学可知,甲位于非洲西侧,是大西洋。乙位于亚洲东侧,为太平洋。丙位于北极附近,为北冰洋。丁位于非洲东侧,亚洲南侧,是印度洋。故选D。
4. C **【解析】**据图示水和沙的温度变化差异可知,中午沙的温度高于水的温度,说明沙升温快,水升温慢,夜晚沙的温度低于水的温度,说明水降温慢,沙降温快,C正确。故选C。
5. B **【解析】**用水和沙分别类比海洋和陆地,可推测一年中北半球同纬度地区7月陆地气温比海洋高,1月陆地气温比海洋低,B正确。故选B。
6. C **【解析】**根据所学可知,南美洲北连北美洲,A错误;南与南极洲隔海相望,B错误;西临太平洋,东临大西洋,C正确,D错误。故选C。
7. B **【解析】**读图可知,Q岛1月气温为 $14^{\circ}\text{C}$ 左右,7月气温约为 $7^{\circ}\text{C}$ ,每个月气温都在 $5^{\circ}\text{C}$ — $15^{\circ}\text{C}$ ,全年温和,A错误,B正确;降水量每个月都在50毫米以上,全年湿润,C、D错误。故选B。
8. D **【解析】**沙土来自海岸,A错误;全年气温均高于 $0^{\circ}\text{C}$ ,降雪的可能性很小,B错误;读图可知,Q岛位于南温带地区,C错误;结合材料和读图可知,Q岛

位于太平洋东南部,牧民所用食材为就地取材的海鲜,D正确。故选D。

#### 9. (1)安第斯 美洲 活跃

(2)递减

(3)海拔

(4)①海平面 ②球体 ③21

**【解析】**(1)钦博拉索火山地处安第斯山脉,该山脉位于南极洲板块与美洲板块的交界地带。由于板块碰撞挤压,地壳运动活跃,因此多火山分布。

(2)受太阳辐射的纬度分布差异影响,地表年平均气温呈现由低纬向高纬递减的规律,这是因为低纬度地区获得的太阳热量更多,高纬度地区获得的热量较少。

(3)从山麓到山顶,随着海拔的升高,气温会不断降低(通常海拔每升高100米,气温约下降 $0.6^{\circ}\text{C}$ ),进而导致植被等山地景观呈现出有规律的垂直变化。

(4)海拔是地面某点高出海平面的垂直距离。地球是一个两极稍扁、赤道略鼓的不规则球体。赤道半径约为6378千米,极半径约为6357千米,两者相差约21千米。钦博拉索火山因位于赤道附近,所在区域的地球“厚度”更大,因此离地心的距离比珠穆朗玛峰更远。

#### B 考点突破练

##### 考点一 陆地和海洋

#### 刷基础

1. B **【解析】**读图可知,从我国到欧洲,柑橘传播路线并没有经过印度洋;从我国到北美洲,柑橘传播路